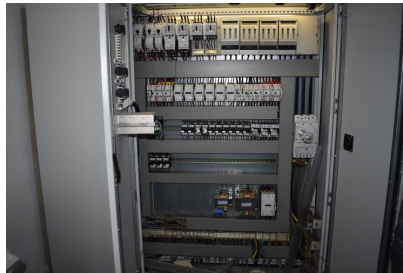




### **GEDIS Transportbeton Steuerung**



Die Steuerung war für eine 2 cbm Betonmischanlage ausgelegt mit folgende Spezifikationen:  
Zuschlagstoffwaage für 5 Komponenten  
Aufzug mit Kübelbahn 3000 Lit.  
Mischer 2 cbm  
Entsprechenden Wasserwaage, Zementwaage und Zusatzmittelwaage  
Steuerung für die Zementeinblasung inklusive Filtereinheiten

Das System enthält bereits folgende Komponenten:  
Dosiersystem mit Betriebsarten, Hand- und Automatikbetrieb  
Autarke, fernparametrierbare SpS Ablaufsteuerung  
Eichfähige Waagenanzeigen, Wiegeverstärker  
Frei programmierbare Anlagenkonfiguration  
Prozessvisualisierung aller Abläufe  
Auftragsabwicklung, Stammdaten und Rezepturverwaltung  
Wareneingang  
Füllstandanzeigen  
Konsistenz- und Feuchtemessung  
Ist-W/Z-Wert Messung im Mischer  
Lieferschein- und Protokollausdruck (editierbar)  
Datensicherung (extern, intern)  
Ferndiagnose

#### **SPEZIFISCHER KOMMENTAR**

- Solide Konstruktion
- Inklusive Industrierechner
- Bildschirme
- Protokoll Drucker
- Technisch einwandfrei

**Falls Interesse besteht, können wir Ihnen gerne ein ausführliches Angebot mit Fotodokumentation zukommen lassen.**

**Mit freundlichen Grüßen,**

**EuroConsult Dimitrios Piretzidis**