



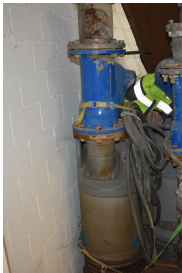
EuroConsult Dimitrios Piretzidis | Mörikestraße 9 | D - 71522 Backnang

Datenblatt

Artikel-Nr. NA 054

Datum 08.05.2024

FLYGHT Baupumpe (Tauchpumpe) 2670.180 / B 226 MT (2 Einheiten)



* 2 Einheiten verfügbar / Einzelkauf möglich *

TECHNISCHE ANGABEN

Hersteller: FLYGHT (XYLEM)

Bezeichnung: Baupumpe (Tauchpumpe)

Baureihe: 2670.180

Typ: B 226 MT

Baujahr: ca. 2015

Max. Förderhöhe: ca. 40 m

Max. Förderleistung: ca. 90 l/s

Nennstrom: 18,0 kW / 32,0 A

Spannung: 400 V / 3 Phasen

Startart: Stern-Dreieck

Druckanschluss: F-Storz

Motorschutzstecker: freies Kabelende

Wasserschutzklasse: IP68

Max. Tauchtiefe: 20 m

Gewicht: 141 kg

Höhe: 955 mm

Durchmesser: 395 mm

Sieböffnung: 12 mm

Falls Interesse besteht, können wir Ihnen gerne ein ausführliches Angebot mit Fotodokumentation zukommen lassen.

Mit freundlichen Grüßen,

EuroConsult Dimitrios Piretzidis