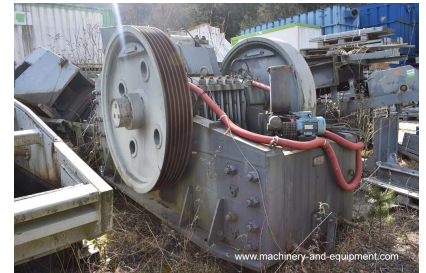




### GHH Doppelkniehebel-Backenbrecher Typ 86



#### TECHNISCHE ANGABEN

Hersteller: GHH

Bezeichnung: Doppelkniehebel-Backenbrecher

Ausführung: Schwere Ausführung

Typ: 86

Baujahr: 1968

Durchsatzleistung: 45 - 55 cbm/h bei Brechspalt 80 - 100 mm

Einlauföffnung: 800 x 630 mm

Maximale Aufgabegröße: ca. 450 mm

Antriebsleistung: 112 kW

Gewicht: 27.000 kg

#### SPEZIFISCHER KOMMENTAR

Komplette semimobile Anlage bestehend aus:

- GHH Doppelkniehebel-Backenbrecher
- Aufgabetrichter
- Plattenband 1.000 x 5.000 mm
- Putzband (unter dem Plattenband) 800 x 8.000 mm
- Solide Stahlkonstruktion

**Falls Interesse besteht, können wir Ihnen gerne ein ausführliches Angebot mit Fotodokumentation zukommen lassen.**

**Mit freundlichen Grüßen,**

**EuroConsult Dimitrios Piretzidis**